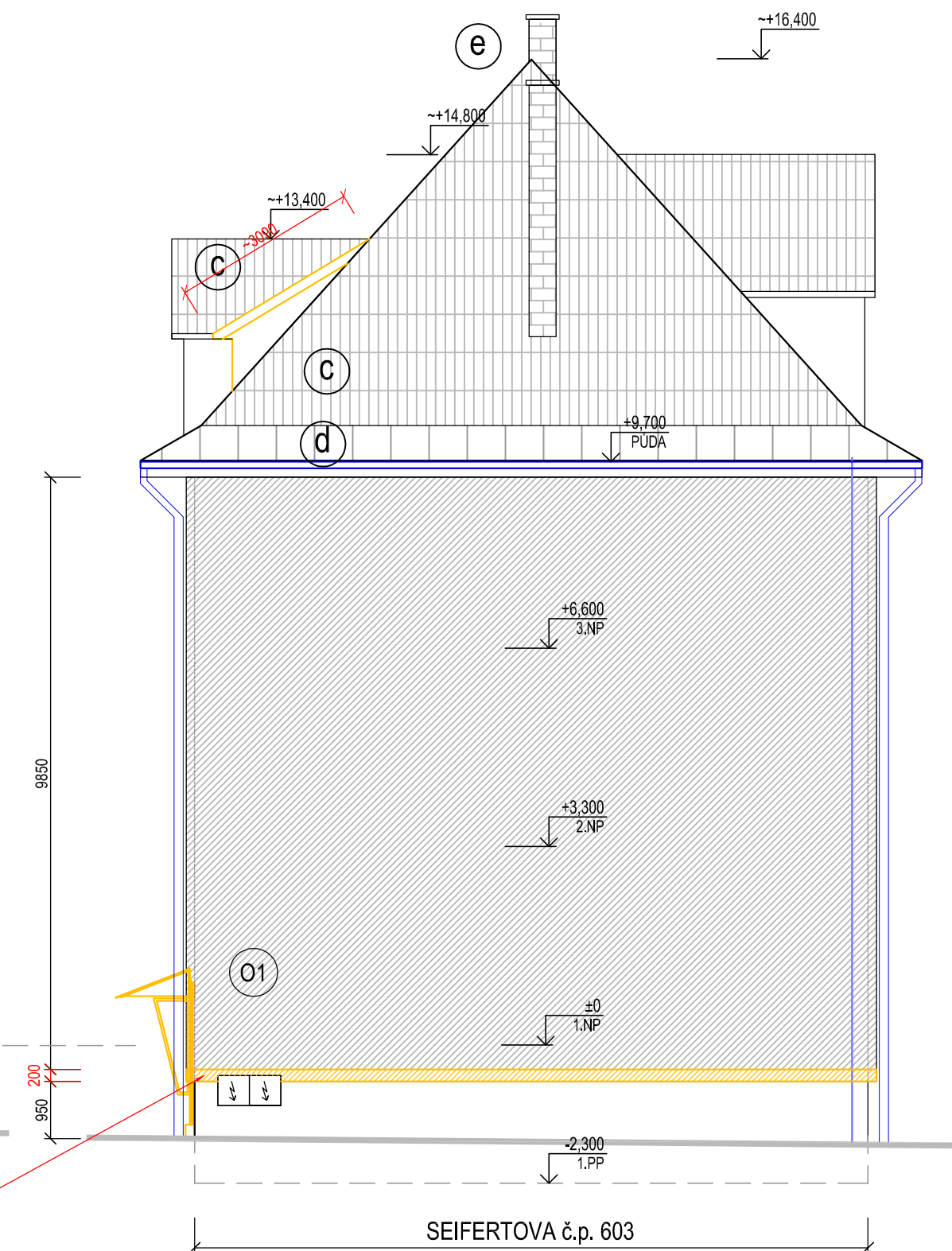


POHLED OD JIHOVÝCHODU
- stávající stav



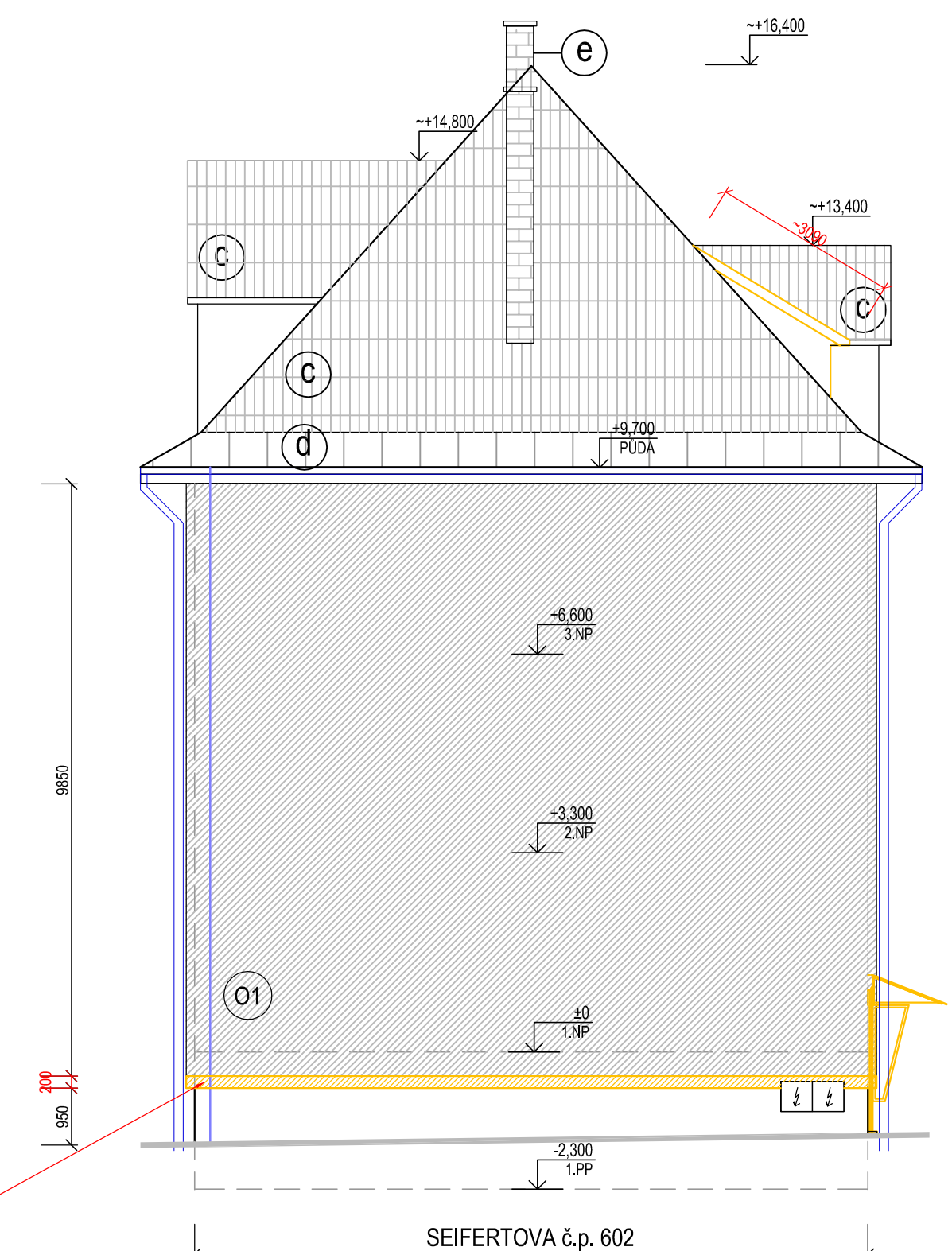
POHLED OD SEVEROVÝCHODU
- stávající stav



POHLED OD SEVEROZÁPADU
- stávající stav



POHLED OD JIHOZÁPADU
- stávající stav



STÁVAJÍCÍ SKLADBY KONSTRUKCÍ
- zateplené štíty:

- 01 ŠTÍTOVÉ ZDIVO TL. 450 MM
- SILIKONOVÁ ROZTÍRANÁ OMÍTKA + TMEL 5 MM
 - ETICS-EPS 70F 140 MM
 - VYSYPAVANÁ BRÍZOLITOVÁ OMÍTKA 25 MM
 - CIHELNÉ ZDIVO (chla plná pálená) 450 MM
 - VNITŘNÍ ŠTUKOVÁ JÁDROVÁ OMÍTKA 20 MM

LEGENDA MATERIÁLŮ:

- STÁVAJÍCÍ KONSTRUKCE
- BOURANÉ KONSTRUKCE

- (a) HLAVNÍ FASÁDA - BRÍZOLITOVÁ OMÍTKA
- (b) FASÁDA (SUTERÉN) - OMÍTKA HLADKÁ ŠTUKOVÁ + NÁTĚR
- (c) STŘEŠNÍ KRYTINA - POZINKOVANÁ STŘEŠNÍ ŠABLONA (DACHMAN) + NÁTĚR-BARVA ŠEDA
- (d) STŘEŠNÍ KRYTINA (námětek) - FALCOVANÝ PPLECH
- (e) KOMINY - CIHELNÉ ZDIVO

POZNÁMKA:

BOURACÍ PRÁCE - PODROBNĚ VIZ. VYPRACOVANÁ TZ

SOUVISEJÍCÍ DOKUMENTACE:

- KOMPLETNÍ TEXTOVÁ ČÁST PD
- VÝKRESOVÁ DOKUMENTACE

- (f) VIKÝŘE - DŘEVĚNÝ OBKLAD
- (g) VSTUPNÍ DVEŘE - DŘEVĚNÉ KAZETOVÉ, BARVA HNĚDÁ
- (h) OKNA - PLASTOVÁ, ZASKLENÁ IZOL. DVOJSKLY-BARVA BILÁ

±0= ÚROVEŇ PODLAHY PODESTY 1. NP≈-200,800

COZNACENÍ REVIZE	PŘEDMĚT REVIZE	DATUM REVIZE	REVIZI PROVEDL
"STAVEBNÍ ÚPRAVY BYTOVÉHO DOMU na ul. SEIFERTOVA č.p. 602 a 603 v BOHUMÍNĚ"			
MÍSTO PROJEKTU: ul. SEIFERTOVA č.p. 602 A 603, BOHUMÍN		ING. PAVEL STOKLASA PROJEKT / STUDIO B. NĚMCOVÉ 20, 746 01 OPAVA	
VERZÍ PROJEKTU: ING. PAVEL STOKLASA		ING. PAVEL STOKLASA	
OBJEDNATEL: MĚSTO BOHUMÍN, MASARYKOVA 158, 735 81 BOHUMÍN		AUTORIZACE: 06/2024	
ČÍSLO: D. 1.1 ARCHITEKTONICKO - STAVEBNÍ ŘEŠENÍ		MĚŘÍTKO: 1:100	
STAVENÍ OBJEKTU: -		ČÍSLO ZÁKAZY: 0224/003	
NÁZEV VÝKRESU: POHLEDY - stávající stav, bpurání		STUPĚŇ: PDSP+DPS ČÍSLO VÝKRESU: D.1.1.b.-09	